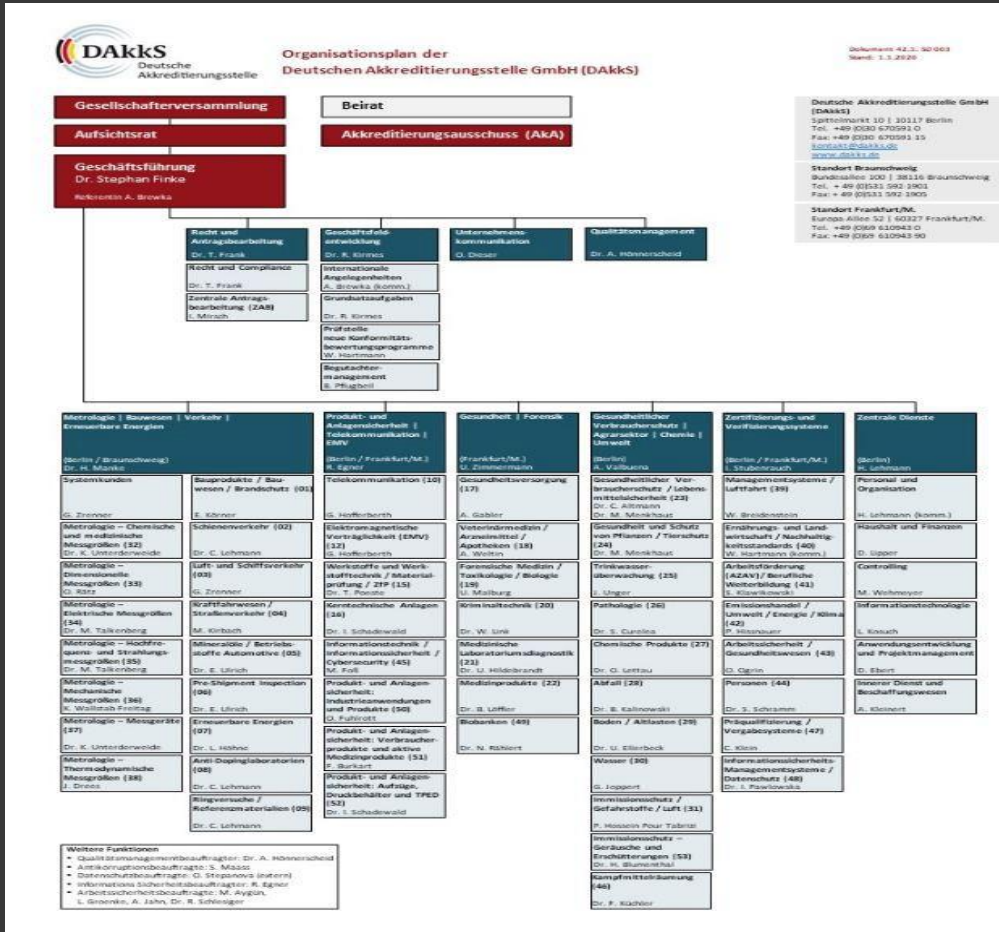


PRO架高基座測試報告

FROM:奕峰建材



DAkKS 德國國家認可委員會



DAkKS 是德意志聯邦共和國唯一的國家認證機構。出於公眾利益的考慮，它是德國唯一的認證服務提供商。

DAkKS 不能盈利。本機構係由五個專業部門，四個員工部門和一個中央服務部門組成，作為德意志聯邦共和國的國家認證機構，我們亦為高質量的基礎設施做出了重要貢獻。符合法律要求與國家、經濟、社會和環境保護的利益。

本機構之組織結構圖如左列表。

WerkstoffprüfungKunze GmbH

檢測認證實驗室

國際網絡

會員資格

DAkks是歐洲和國際認證組織的正式成員：

歐洲認證合作 (EA)

在對歐洲認可合作 (EA) 是認可的一個協會在歐洲設置。



國際認證論壇 (IAF)

在國際認可論壇公司 (IAF) 已認可的認證機構，對產品認證機構，管理制度和人的全球網絡。



國際實驗室認可合作組織 (ILAC)

在國際實驗室認可合作組織 (ILAC) 是在實驗室和檢查機構的現場認證機構的合作，在世界範圍內的關聯。



Werkstoffprüfung Kunze GmbH 這是德國一間經過 DAkks (德國國家認可委員會) 認證的檢測認證實驗室，德國國家認可委員會是歐盟最嚴格的認證機構之一，也是國際實驗室認可組織 ILAC 的一員，由 DAkks 認可實驗室所發出的檢測報告在國際市場上能被廣泛接受，強化國際買家的信心。

牛頓(單位)簡介

1 kN 等於 **101.97 kg**

公制

噸 (t)	0.1
千牛頓 (kN)	1
公斤 (kg)	101.97
公兩 (hg)	1,019.72
克 (g)	101,971.6
克拉	509,858
厘克	10,197,160.05
毫克 (mg)	101,971,600.5
微克 (μg)	1.02×10^{11}
納克 (ng)	1.02×10^{14}
原子質量單位 (u)	6.14×10^{28}

牛頓是一個大約102克（ $\frac{1}{9.81}\text{kg}$ ，約為一個小蘋果的質量）的物體在地表所受到的地球引力。一千克的物體在地表受到的重力約為9.8 N（或是1.0 kgf，依定義1 kgf = 9.80665 N）在日常生活及工程應用中，1 kgf常近似成10牛頓。

PRO架高基座檢驗報告1

2.3. PRO Series

Chart 2: Test results PRO Series

	Sample 1	Sample 2
F_{2mm} [N]	11738	11684
F_{max} [N]	19956	19929
$\mu (F_{2mm})$ [N]	11711	
$\mu (F_{max})$ [N]	19943	
V_e [kN]	8,00	

此檢驗表係抽取2個PRO級基座所得之檢驗表

mm代表位移,單位是毫米,也就是隨著重量變大而往下壓的深度。當承載重量達11738牛頓(約1173.8KG)時,其往下壓的位移深度約2mm。

而最大承載重量係為19956牛頓(約1995.6KG)。


其平均承載重量為

1171.1KG(位移深度為2mm)


1994.3KG(最大承載重量)

故EUROTEC標榜單顆PRO基座承載重量為800KG係非常保守之原則。


PRO架高基座檢驗報告2

The Specialist For Fastening Technology 

Attachment 2:
Test certificate PRO Series



Durch die Deutsche Akkreditierungsstelle GmbH
akkreditiertes Prüflaboratorium
Die Akkreditierung gilt für die in der Urkunde
aufgeführten Prüfverfahren



Deutsche
Akkreditierungsstelle
D-PL-19190-01-00

Prüfprotokoll Werkstoffprüfung Kunze GmbH

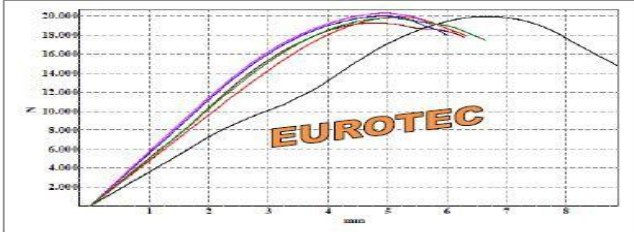
Metallzugversuch an Maschine Nr.: 1 nach DIN EN ISO 6892.1:2009 B12

Kunde : Eurotec
 Prüf-Nr./Prüfer : C8438 / AM
 Gegenstand : Verteilfall

Komm.-Nr. : Herr H. Hausdorf
 Datum : 11.12.2015

Resultate C8438:

Name	Ein [N]
Prof. Lina - Probe 1	19856
Prof. Lina - Probe 2	19929
Prof. Lina - Probe 3	19995
Prof. Lina - Probe 4	19284
Prof. Lina - Probe 5	20295
Prof. Lina - Probe 6	19755



Axialer Druckversuch.

© Eurotec GmbH - Revised 02/2016 - The content is subject to minor technical changes and additions

Eurotec GmbH - Unter dem Hofe 5 - 58099 Hagen - Tel. 0049 (0)2331 62 45-0 - Fax 0049 (0)2331 62 45-200 - email: info@eurotec.de - www.eurotec.de
Seite 7 von 7

PRO-NO.	牛頓
PRO-1	19956
PRO-2	19929
PRO-3	19995
PRO-4	19284
PRO-5	20295
PRO-6	19755

mm代表位移，單位是毫米，也就是隨著重量變大而往下壓的深度。

PRO架高基座檢驗報告3



材料暨工程實驗室-台中

試驗報告



報告編號: TB-22-00750
C-22-01863
頁數: 1 OF 1
報告日期: 111年02月22日

工程名稱: 自測
 承辦商: --
 委託單位: 奕峰建材有限公司
 供料廠商: --
 樣品名稱: Eurotec 高架基座 Giant系列 Pro系列
 送檢人員: 奕峰建材有限公司-謝國良
 收件日期: 111年02月09日
 試驗日期: 111年02月22日
 備註: 1.以上資料(樣品名稱、送檢人員、會檢人員、試驗方法、試驗數量、收件日期及試驗日期除外)及下述報告內容標示#處係由顧客提供
 2.除非另有說明,此報告結果僅對測試之樣品負責
 未經本公司事先書面同意,此報告不可部分複製

測試結果:

試驗項目	樣品系列	試驗結果	試驗方法
抗壓破壞載重(kgf)	Giant系列	2192	CNS 12781 : 1990
	Pro系列	2082	

註: 1、高架基座升高的1cm之狀態執行抗壓破壞載重試驗(如下圖一、圖二所示)。
 2、本試驗報告之試驗地點同實驗室地址。



(圖一) GIANT系列



(圖二) PRO系列

本報告若有提供規範值時,該規範值僅供參考,合格之判定以委託單位實際要求為準。


 告 告 署 人

This document is issued by the Company subject to its General Conditions of Service printed overleaf, available on request or accessible at <http://www.sgs.com.tw/Terms-and-Conditions> and, for electronic format documents, subject to Terms and Conditions for Electronic Documents at <http://www.sgs.com.tw/Terms-and-Conditions>. Attention is drawn to the limitation of liability, indemnification and jurisdiction issues defined therein. Any holder of this document is advised that information contained herein reflects the Company's findings at the time of its inspection only and within the limits of Client's instructions, if any. The Company's sole responsibility is to its Client and this document does not exonerate parties to a transaction from exercising all their rights and obligations under the applicable laws. This document cannot be reproduced except in full, without prior written approval of the Company. Any unauthorized alteration, forgery or falsification of the content or appearance of this document is unlawful and offenders may be prosecuted to the fullest extent of the law. Unless otherwise stated the results shown in this test report refer only to the sample(s) tested.

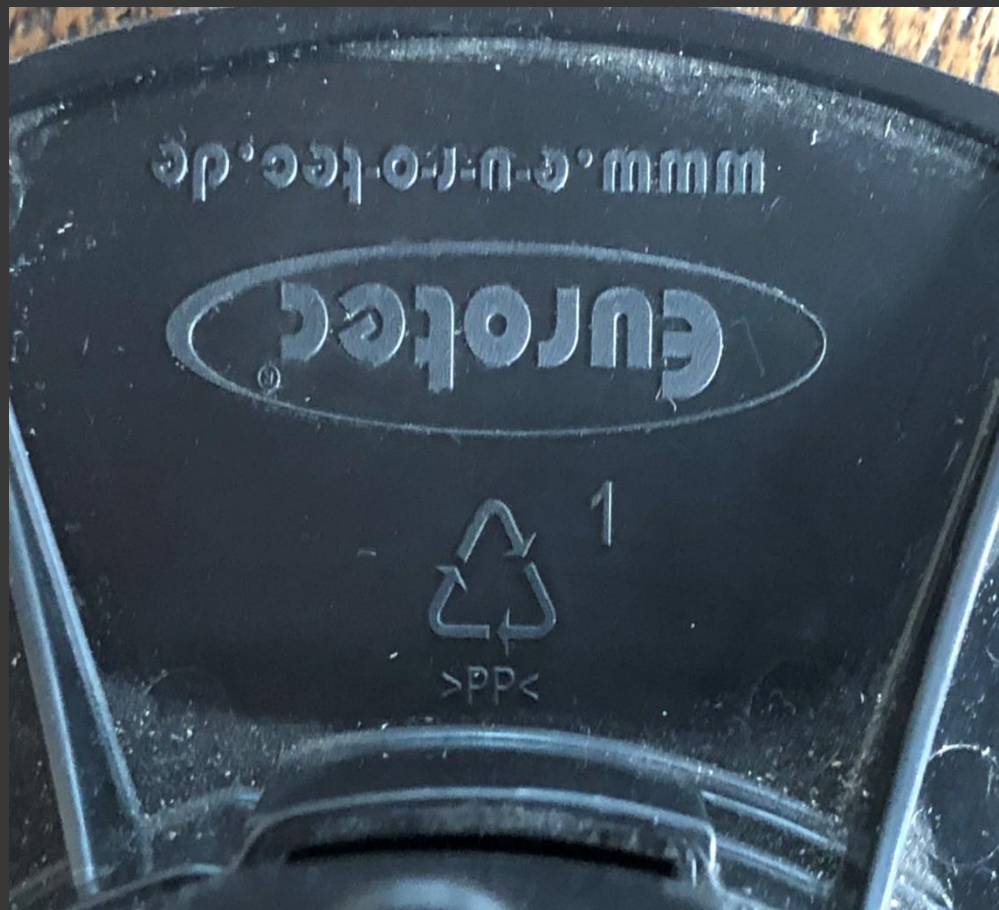
TWD 3025449

SGS Taiwan Ltd. No. 9, 14th Rd, Taichung Industrial Park, Taichung 407271, Taiwan / 407271 台中市台中工業區14路9號
 台灣檢驗科技股份有限公司 1 (886-4) 2359-1515 f (886-4) 2359-2557 www.sgs.com.tw
 Member of SGS Group



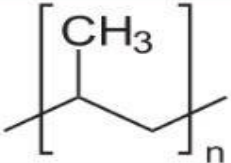
依據CNS抗壓試驗結果—
 德國可調整基座依1000KGF/MIN
 進行壓力測試後所得到的抗壓強度為
 2082KGF。

PRO基座PP材質簡介1



PP(聚丙烯)係為 Polypropylene 之簡稱；
是一種半結晶的熱塑性塑膠。具有較高的耐衝擊性，機械性能強韌，抗多種有機溶劑和酸鹼腐蝕。
在工業界有廣泛的應用，包括包裝材料、繩索、地毯（例如，各種實驗設備和高的）等。其用途非常廣泛，如：織造和容器的內部零件，以及紡織品和容器的內部零件。其應用非常廣泛，如：織造和容器的內部零件，以及紡織品和容器的內部零件。其應用非常廣泛，如：織造和容器的內部零件，以及紡織品和容器的內部零件。

PRO基座PP材質簡介2

聚丙烯	
	
IUPAC名 poly (1-methylethylene)	
別名	Polypropylene; Polypropene; Polipropene 25 [USAN]; Propene polymers; Propylene polymers; 1-Propene homopolymer
識別	
CAS號	9003-07-0 ✓
ChemSpider	none
性質	
化學式	(C ₃ H ₆) _x
密度	0.855 g/cm ³ , amorphous 0.946 g/cm ³ , crystalline
熔點	~ 165°C
若非註明，所有數據均出自一般條件（25 °C， 100 kPa）下。	

聚丙烯的密度在0.895和0.92克/立方厘米之間。因此，聚丙烯是商品化學塑膠中具有最低密度的高分子材料，可以製造具有較低重量和一定質量的塑膠。

聚丙烯的熔點發生在一個範圍內，因此，熔點是通過找到一個差示掃描量熱圖的最高溫度來決定。完美等規聚丙烯具有171°C的熔點。商業規聚丙烯具有範圍從160至166°C，這取決於無規立構材料和結晶的熔點。間同立構聚丙烯與30%的結晶度為130°C的熔點。當環境溫度低於0°C，聚丙烯會變脆。

PRO基座PP材質簡介3

回收分類	材質	耐熱度	耐酒精	特性	用途
1	PET↓ (聚-烯對苯二甲酸酯)	40°C	V	硬度高、韌性好、透明度佳、質量輕、耐酸鹼，但不耐熱，遇熱易變形、產生有毒物質。	俗稱寶特瓶，主要作為飲料、清潔劑、洗髮精、食品、藥品、化妝品及含酒精飲料的容器。
2	HDPE↓ (高密度聚-烯)	121°C	V	熔點高、硬度高，耐腐蝕性液體、耐酸鹼，透明度較低。	塑膠袋、半透明或不透明的塑膠瓶，如：清潔劑、洗髮精、沐浴乳、食用油和農藥容器。
3	PVC↓ (聚-氯-烯)	66~79°C		可塑性高、材質透明、具光澤，但耐熱及耐冷較差。	水管、雨衣、書包、建材、塑膠膜、塑膠盒和部份食品容器。
4	LDPE↓ (低密度聚-烯)	82~100°C	V	透明度較差，易被腐蝕性液體侵蝕，材質軟。	塑膠袋、牛奶瓶、軟片盒。
5	PP↓ (聚-丙-烯)	93~160°C	V	熔點高，耐熱、較硬。	米漿瓶、沙拉油瓶、乳品瓶罐及食品塑膠盒、水桶、垃圾桶和籃子。
6	PS↓ (聚-苯-烯)	60~80°C		吸水性低，尺寸安定性佳，可以用射模、壓模、擠壓與熱成型加工等。	俗稱保麗龍，用於建材、玩具、文具、滾輪、冰箱內襯、包裝緩衝材料、養樂多罐、優酪乳瓶、布丁盒、外帶茶杯和速食店飲料的杯蓋。
7	其他				
	◀ POM	85~104°C			
	◀ PA (尼龍)	79~121°C			
	◀ PC (聚碳酸酯)	121°C	V		
	◀ ABS 樹脂	88~110°C			
	◀ 壓克力樹脂	60~93°C			
	◀ 氟類樹脂	177~199°C			
	◀ 纖維素類樹脂	60~104°C			

PP材質容器係屬不透明或半透明容器，具備有耐酸鹼、耐化學物質、耐碰撞及耐高溫（約-20°C~120°C）等優點。
(摘錄自維基百科)

PRO基座用量如何計算？

◎ 舉例說明:以10坪(長1800X寬18000mm面積為例)

① 舖貼40X120厚磚

$$\rightarrow (5+1) * (31+1) = 192 \text{顆} / 10 \text{坪} \rightarrow 20 \text{顆} / 1 \text{坪}$$

② 舖貼60X90厚磚

$$\rightarrow (3+1) * (40+1) = 164 \text{顆} / 10 \text{坪} \rightarrow 17 \text{顆} / 1 \text{坪}$$

③ 舖貼40X80厚磚

$$\rightarrow (5+1) * (23+1) = 144 \text{顆} / 10 \text{坪} \rightarrow 15 \text{顆} / 1 \text{坪}$$

④ 舖貼60X60厚磚

$$\rightarrow (3+1) * (30+1) = 124 \text{顆} / 10 \text{坪} \rightarrow 13 \text{顆}$$

