

可調式基座施工 SOP



現地整視

1. 排水方向
2. 洩水坡度
3. 防水層的檢視
4. 地面的平整性
5. 施工地面的清潔

1

定高層

1. 現地管路分布情況
2. 進出位置高層及門片高度
3. 圍牆高度及各區收邊方式
4. 標水平高度參考線

2



起磚位置

1. 決定施工順序 & 排列方式
2. 標示垂直分割線
3. 切割數量及困難度討論
4. 起磚影響收邊方式調整

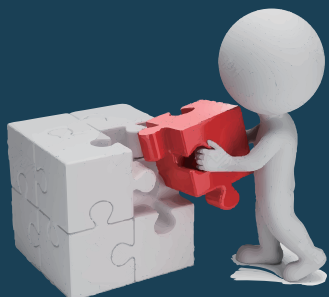
3

預排基座

1. 檢討現場所需基座型號尺寸及使用數量
2. 討論收邊材料
3. 特殊基座的使用與否
4. 如需固定基座，注意底部與地面的貼合完整性

4





5

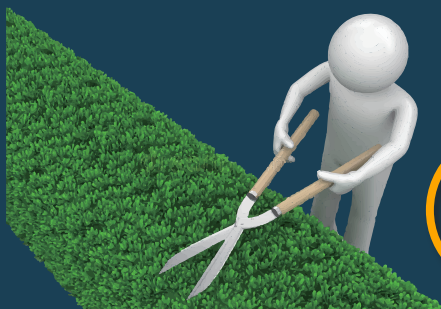
下磚

1. 配合厚磚取用器或吸盤工具操作
2. 使用水平儀器校正基座及磚面高度
3. 下磚排列時調整磚縫及磚面的水平

裁切

1. 現場可先行放樣由加工廠預切所需尺寸
2. 水切機現場依現況加工

6



7

收邊工作

1. 特殊配件的使用
2. 裁切工法搭配

清潔

1. 磚面清潔
2. 排水測試

8

